

# ALTERNEXT (Paris)

## IPOs 2010



# L'année 2010: le retour des introductions sur Alternext

---

Depuis sa création, Alternext Paris a accueilli **164** sociétés. L'année 2010 marque le retour des introductions sur Alternext avec 37 sociétés qui ont rejoint la cote cette année. Cette reprise des introductions est moins sensible sur le compartiment Euronext qui enregistre 10 introductions en 2010 contre 4 l'année précédente. Le nombre important d'introductions sur Alternext doit toutefois être nuancé par la possibilité offerte aux sociétés cotées sur Euronext de transférer leurs titres sur Alternext. En effet, sur les 37 sociétés qui ont rejoint Alternext, 16 valeurs sont issues du compartiment Euronext soit 43%. Il n'en demeure pas moins que 21 entreprises nouvelles ont été admises cette année contre seulement 2 l'année dernière et 10 en 2008.

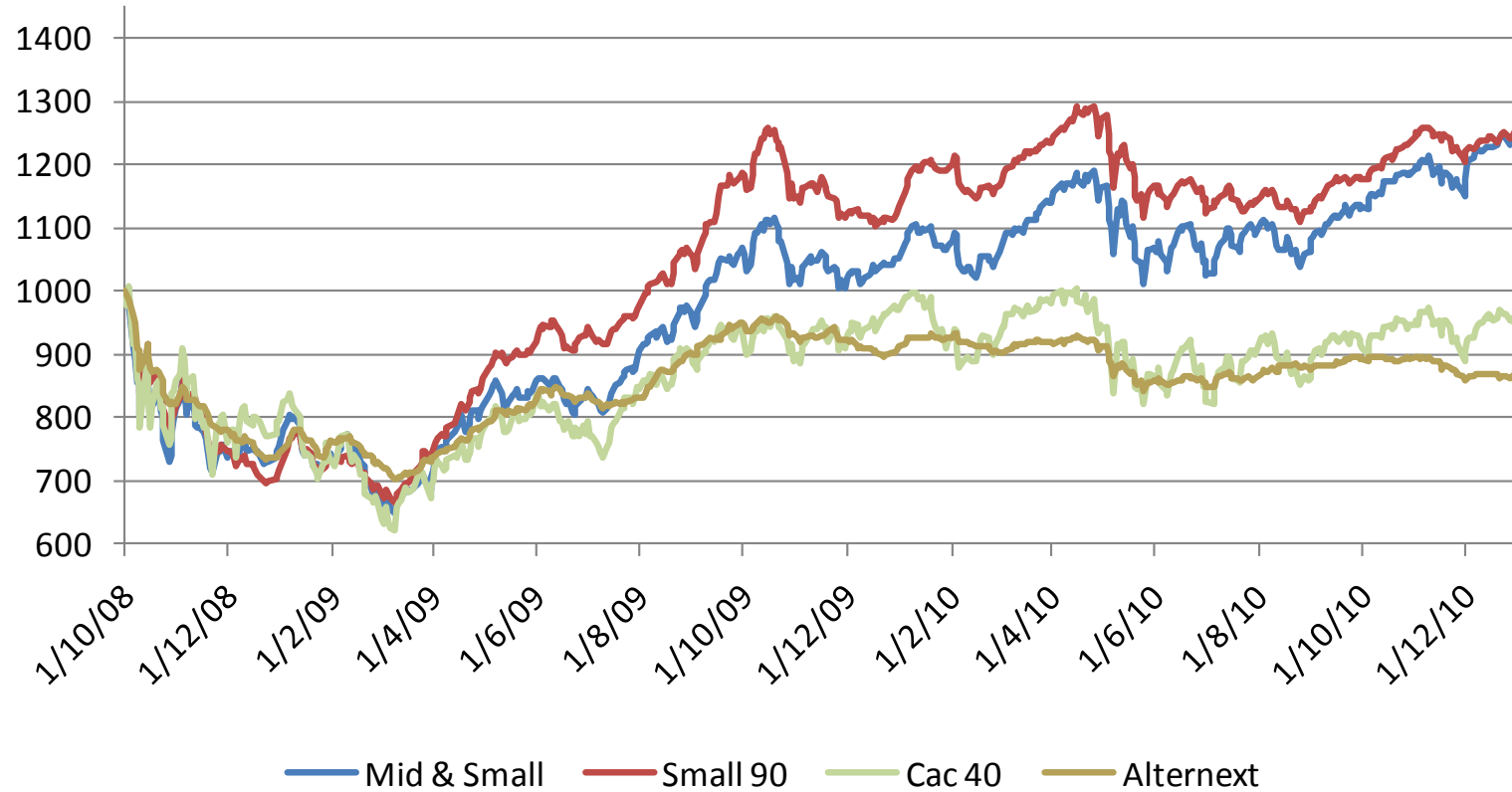
En termes de levée de fonds, les introductions en bourse ont permis aux entreprises de collecter plus de 110 millions d'euros, soit 3 fois plus que les deux années précédentes réunies. La forte volatilité et l'incertitude face aux levées de fonds ont largement favorisé le mode de cotation par placement au détriment des Offres Publiques où seules cinq opérations ont sollicité le grand public (Merci+, Neovacs, Deinove, Custom Solutions et Carmat).

L'année 2010 restera marquée par le retour en grâce des Small et Midcaps. En effet, Les indices Mid & Small 190 et Small 90 avec des progressions respectives sur l'année de 18% et 10,9% surperforment de manière très significative le CAC40 lequel enregistre un retrait de -3,3%. Alternext ne bénéficie pas de ce rebond des petites valeurs et enregistre un retrait de -3,8%.

A l'évidence, Les investisseurs qui semblent encore boudier Alternext devraient certainement trouver des opportunités d'investissement attractives sur ce segment en 2011. **Alternext retrouvera les faveurs des investisseurs** lorsque les incertitudes seront levées. Dans l'ensemble, les résultats des entreprises cotées sur Alternext restent satisfaisants. Elles poursuivent leur croissance malgré une conjoncture qui reste difficile. Ces entreprises devraient également constituer des cibles attractives pour des acquisitions en 2011. Ces mouvements sont de nature à redynamiser le marché au cours de ce nouvel exercice.

**Yannick Petit**

Président-Directeur Général



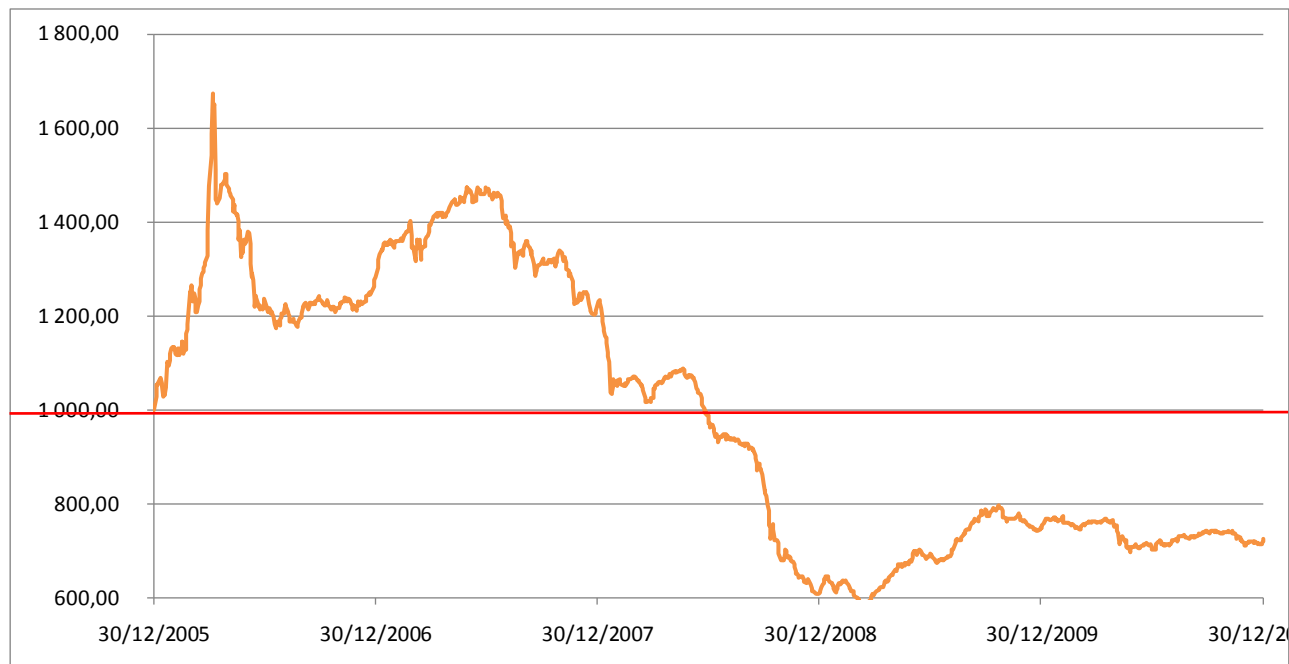
Performances	1er Jan	9 mois	6 mois	3 mois
Cac 40	-3,3%	-4,3%	11%	2%
Mid & Small	18,0%	9%	15%	10%
Small 90	10,9%	2%	10%	7%
Alternext	-3,8%	-4,5%	2,8%	-1,8%

146 sociétés cotées  
dont  
135 françaises  
11 étrangères

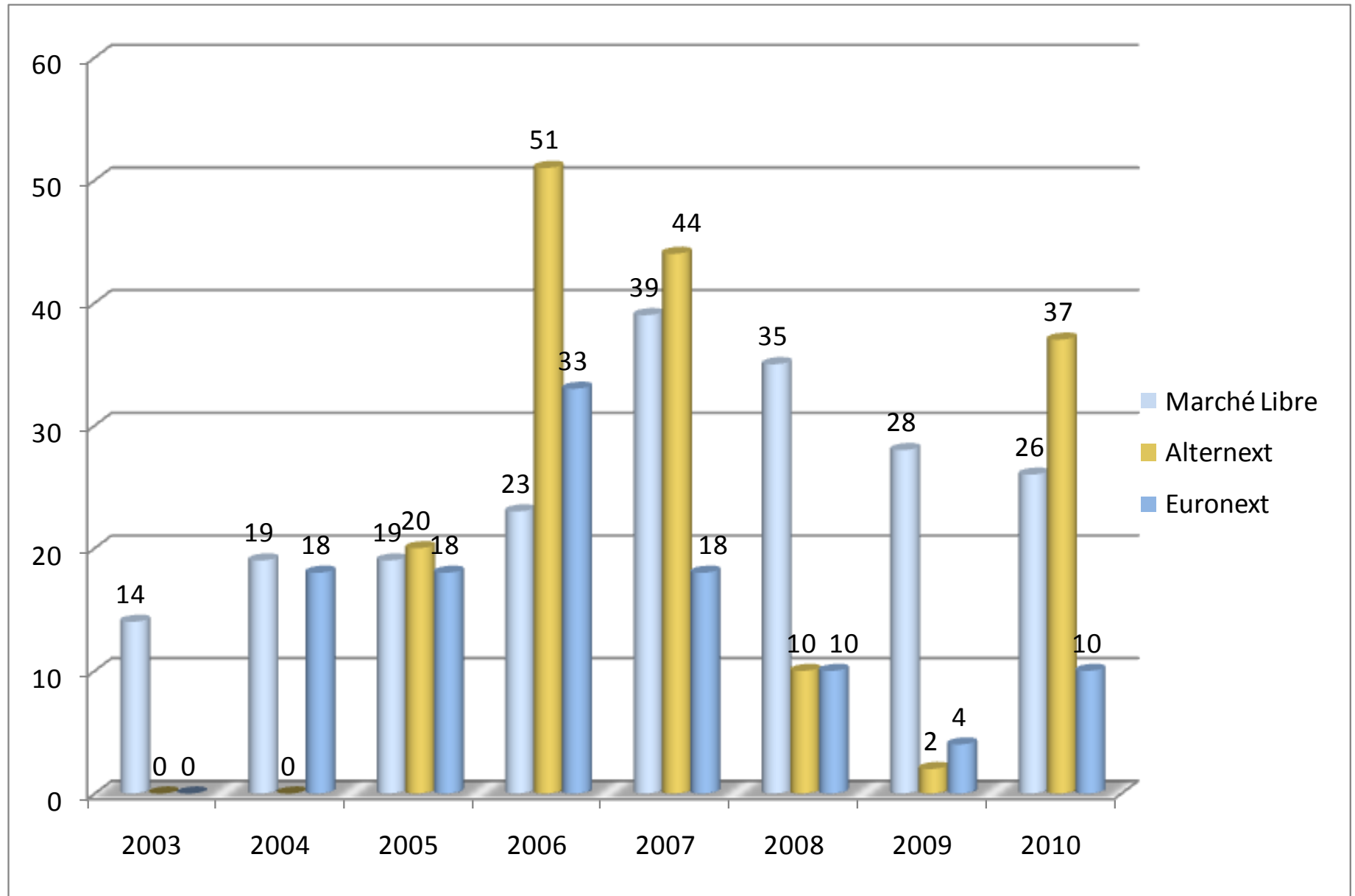
1 095 M €  
de capitaux levés  
à l'introduction

Une  
Capitalisation Boursière  
de 4.5 Mds €

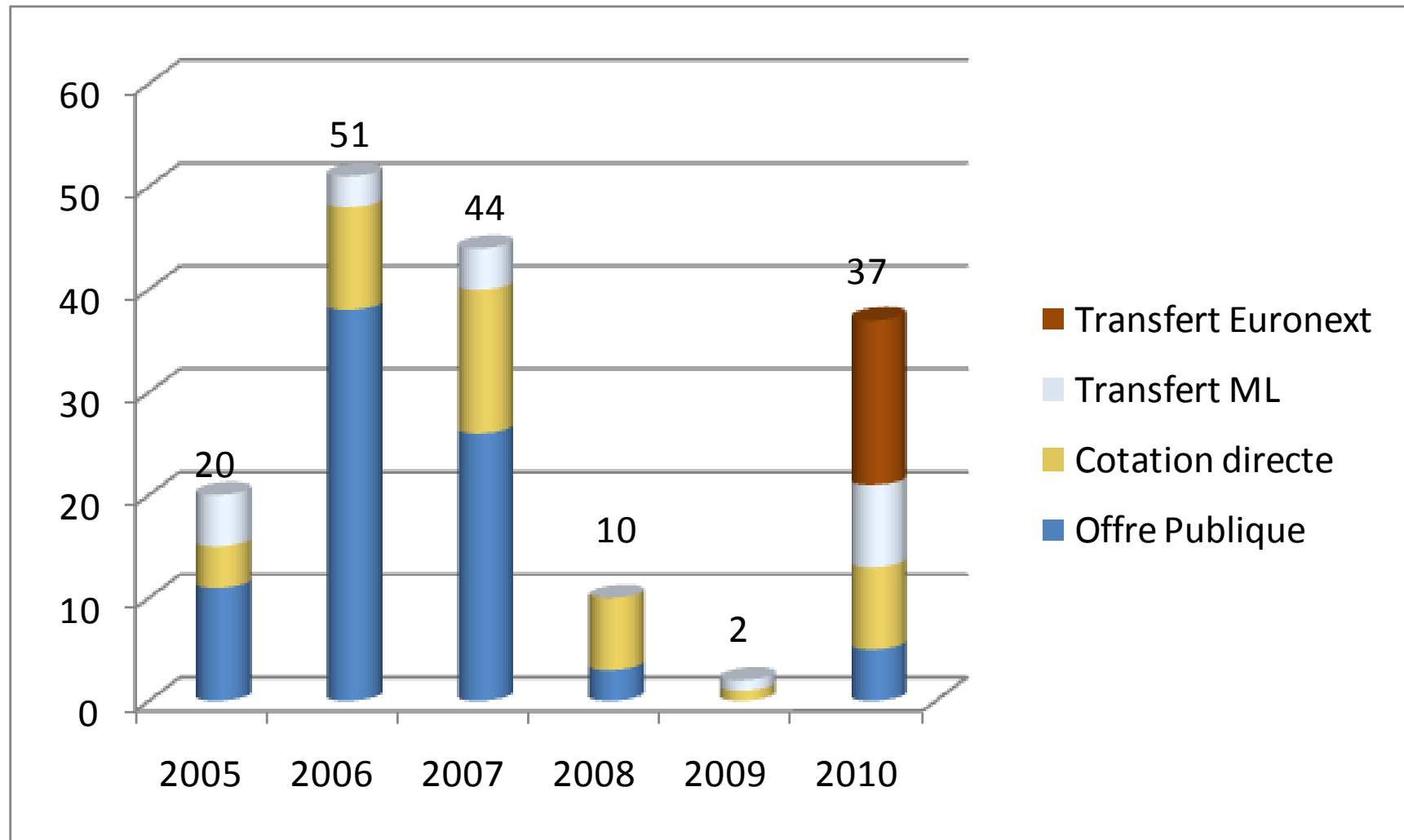
En 2010, l'indice Alternext a perdu 3,75 %

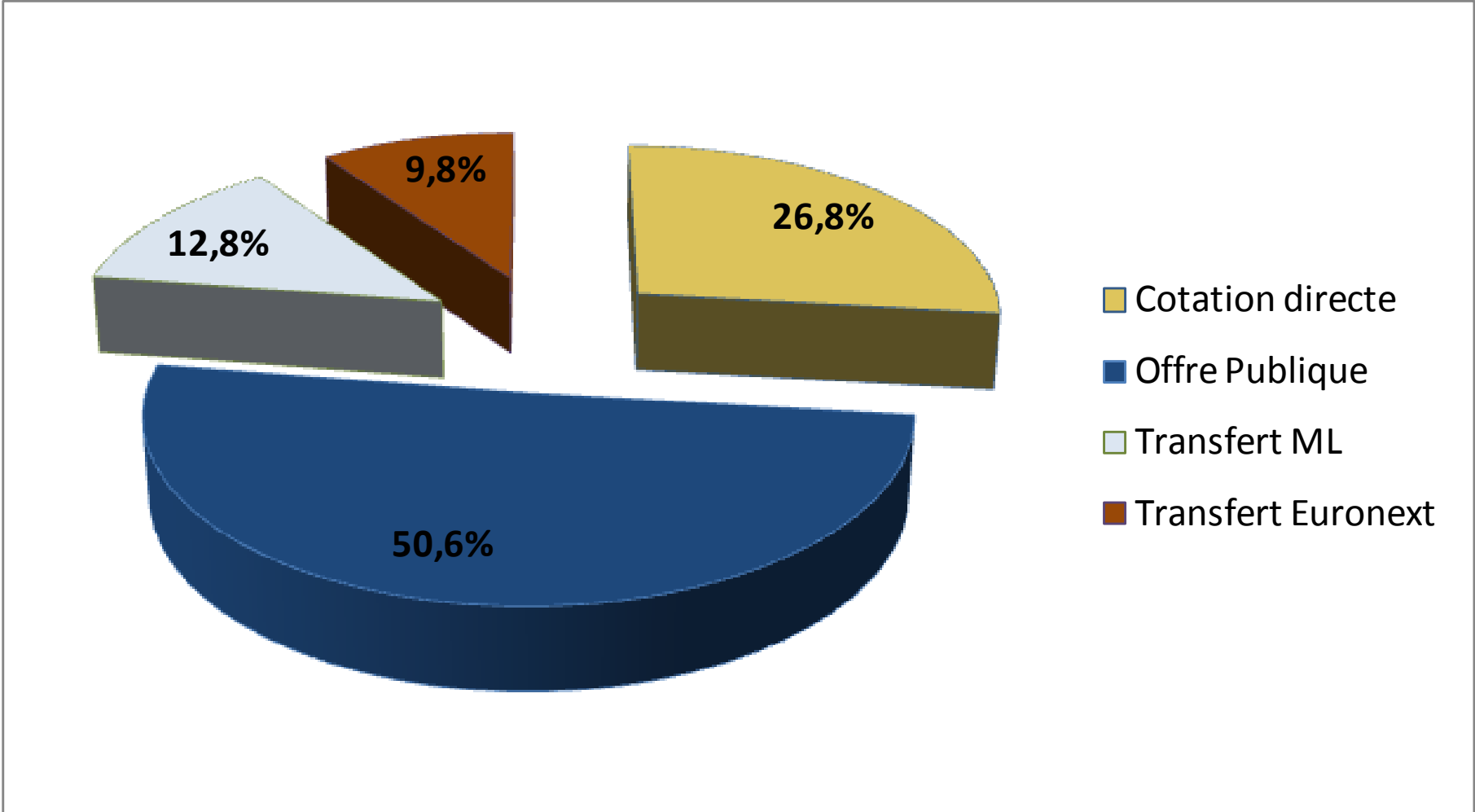


# Nombre d'introductions en Bourse



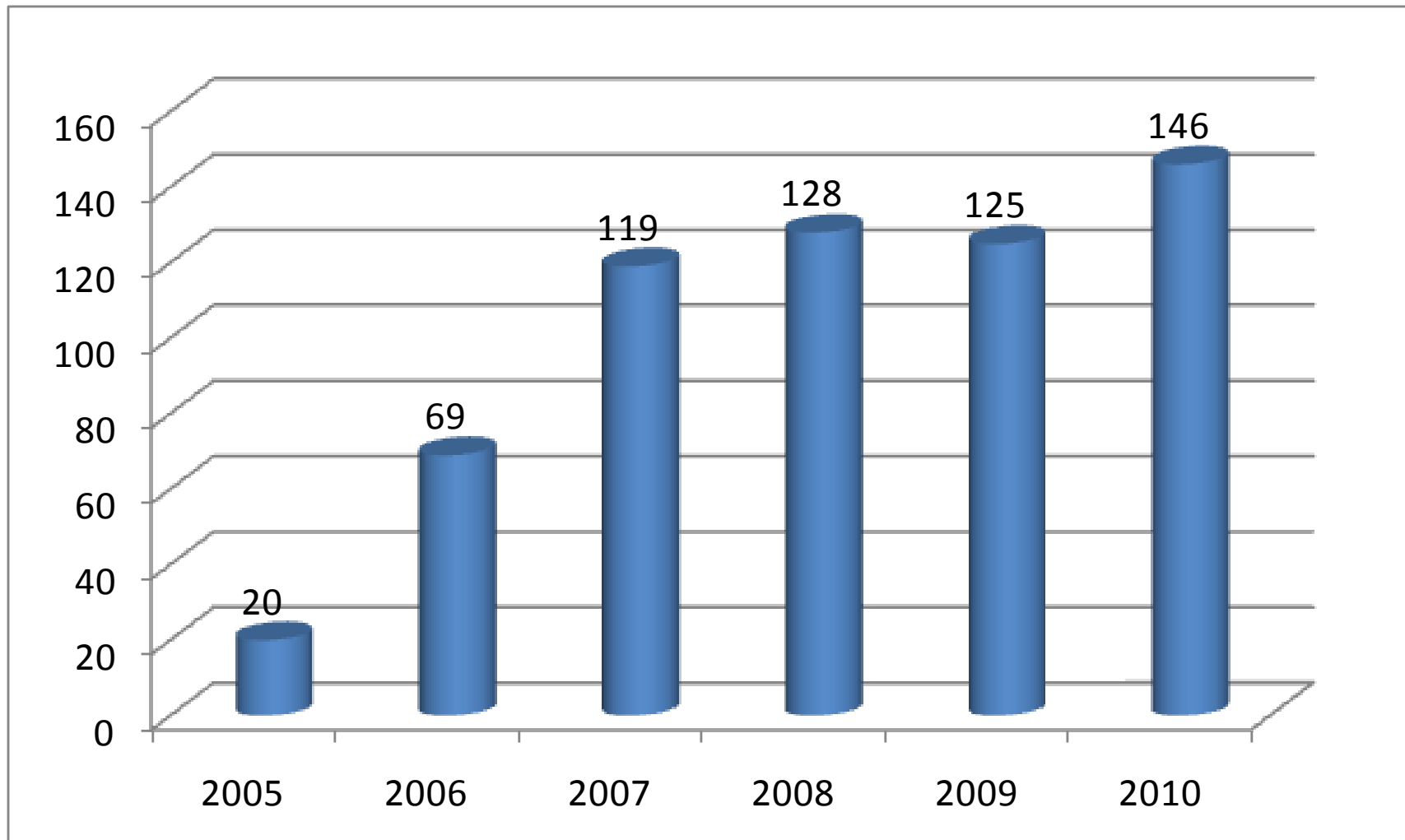
# Nombre d'introductions en Bourse sur Alternext



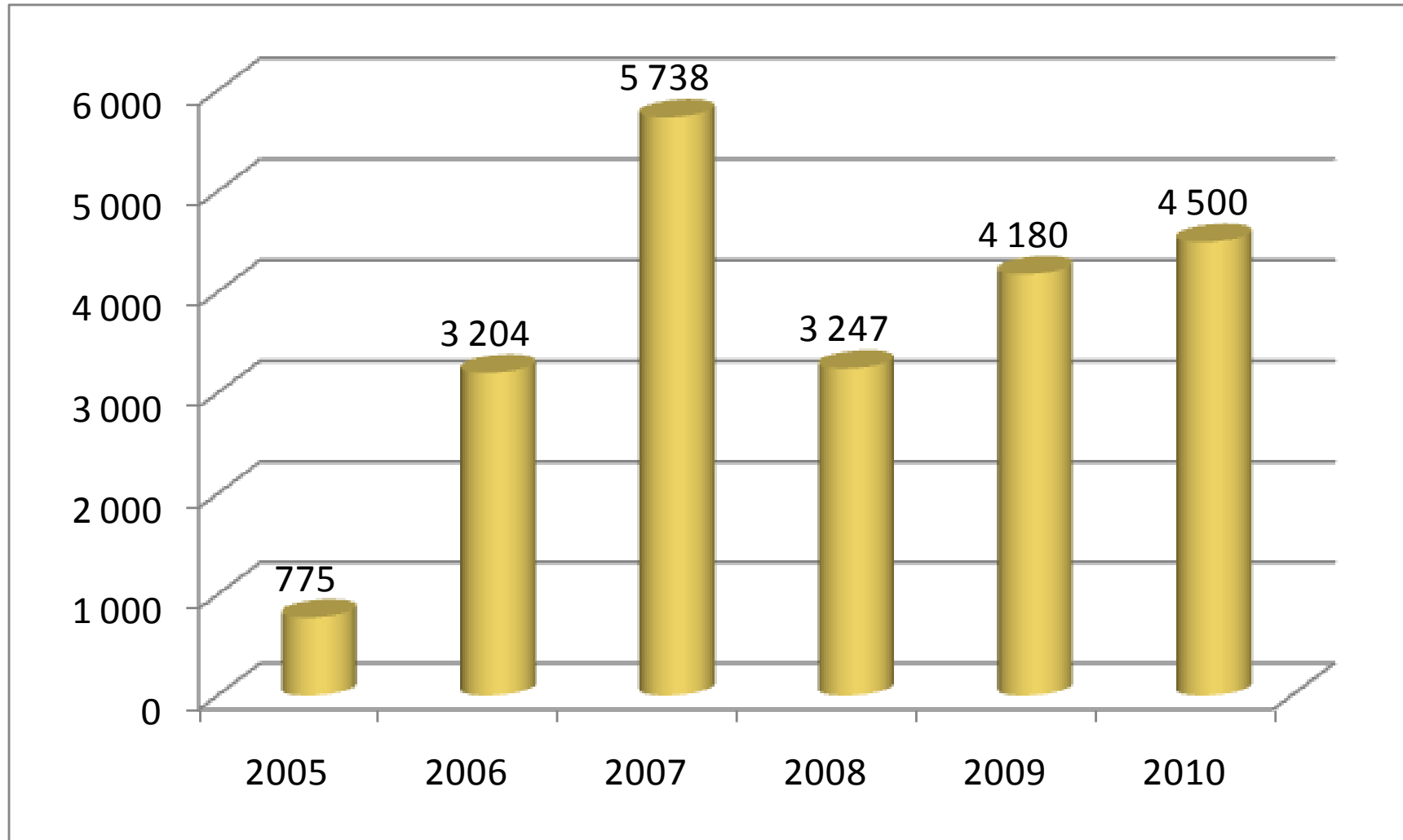


# Nombre de sociétés cotées sur Alternext

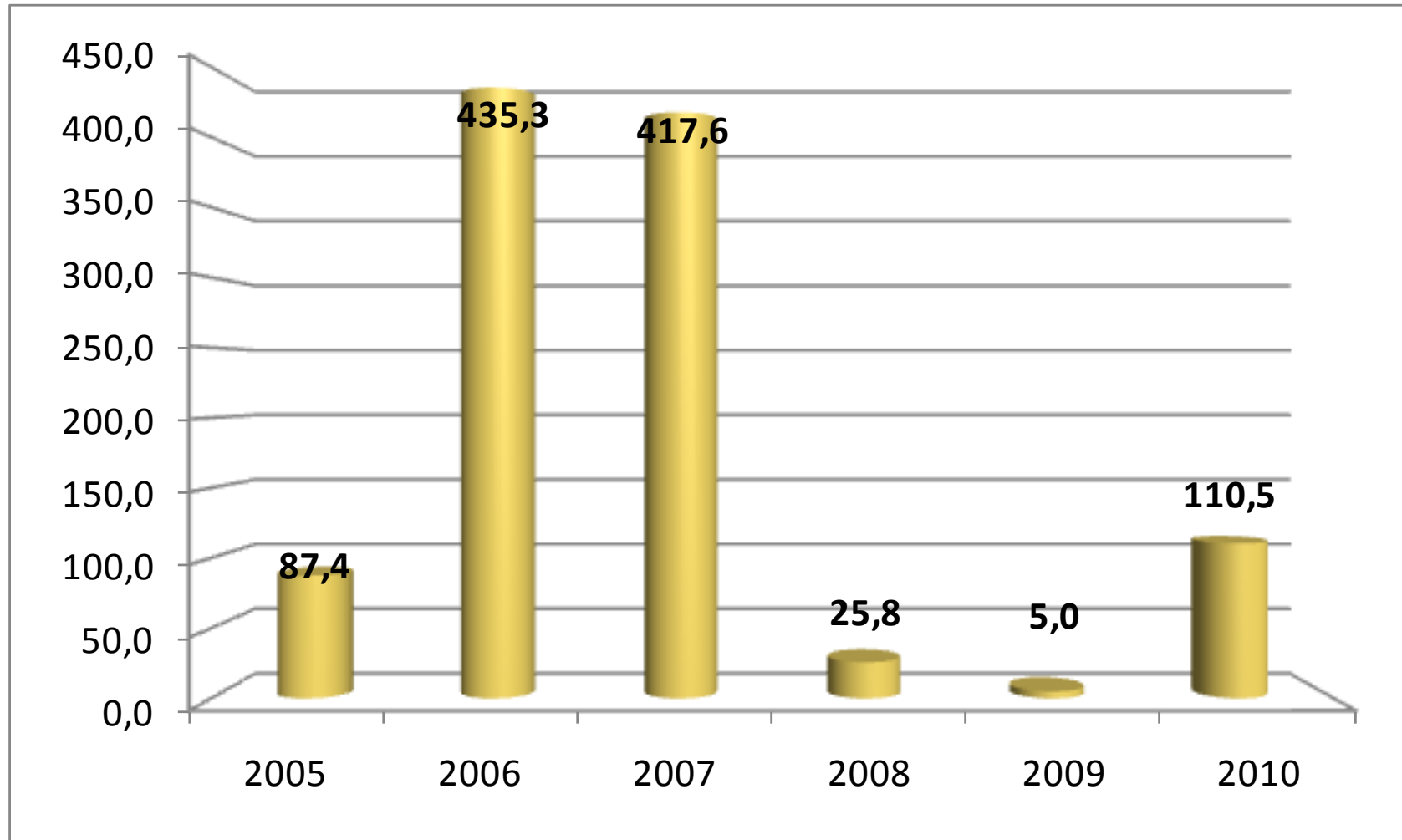
---



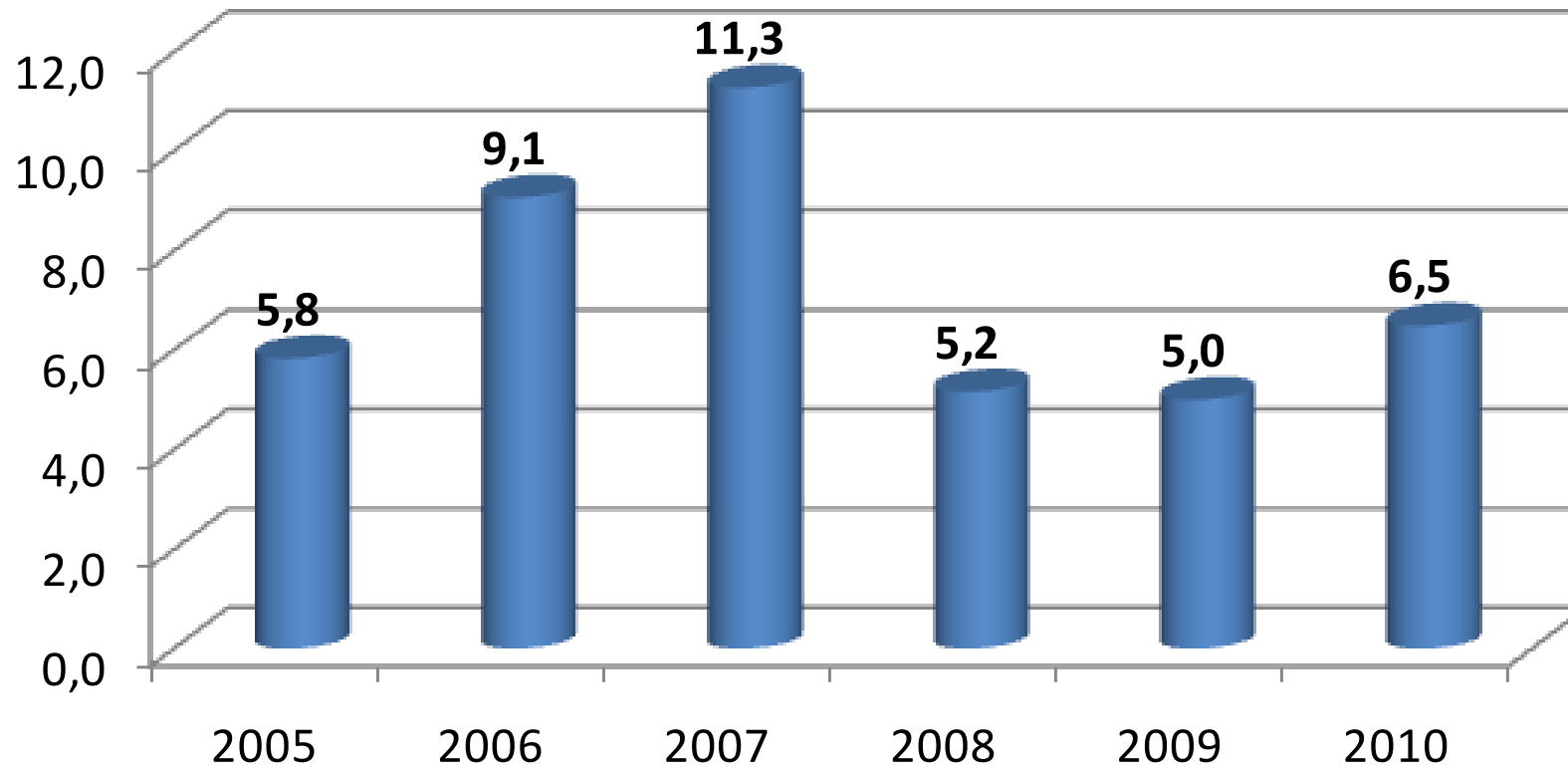
# Capitalisation boursière d'Alternext (M€)



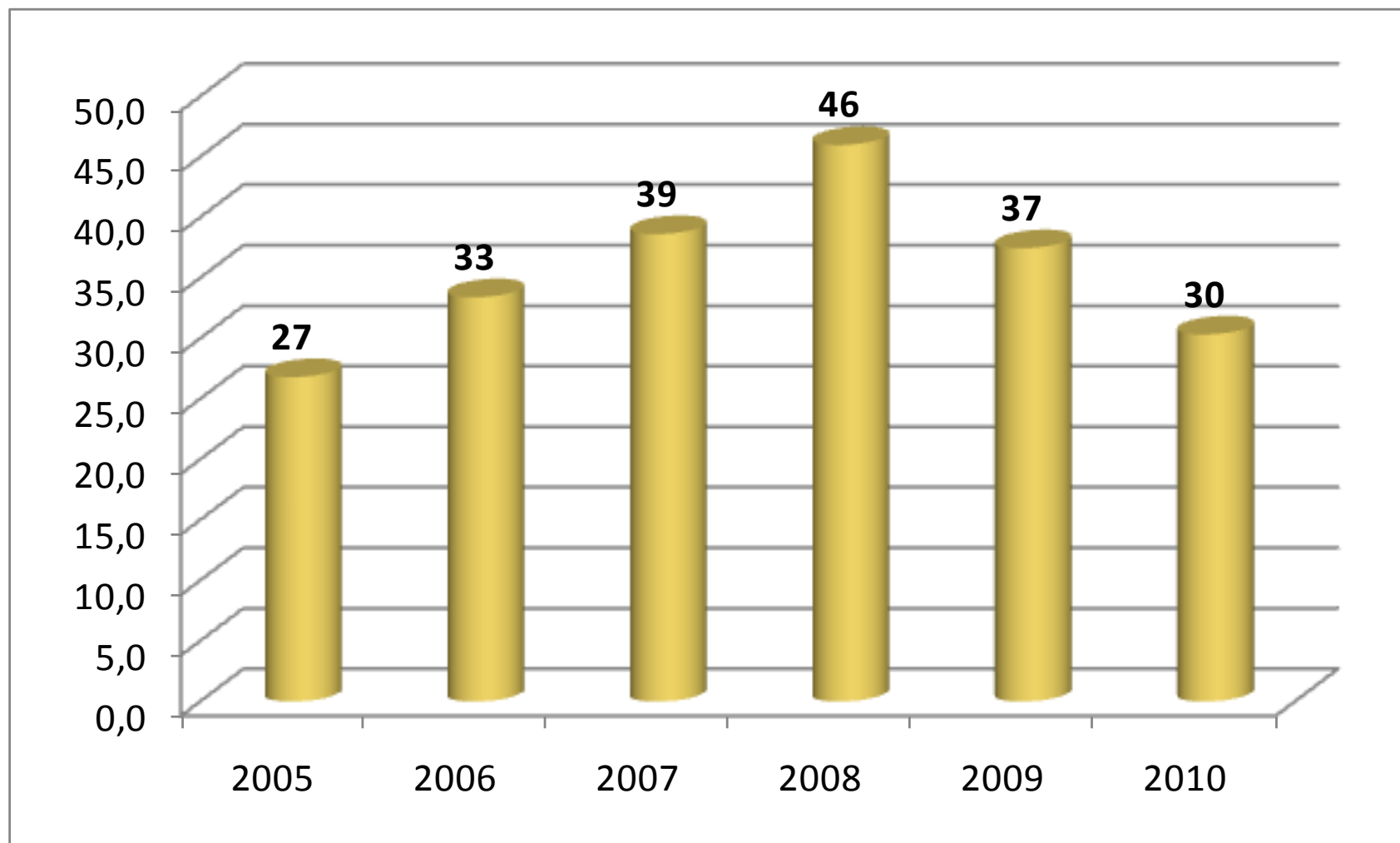
# Montants levés lors des introductions en bourse sur Alternext (M€)



**levée de fonds moyenne par entreprise lors de l'introduction  
en Bourse (M€)**



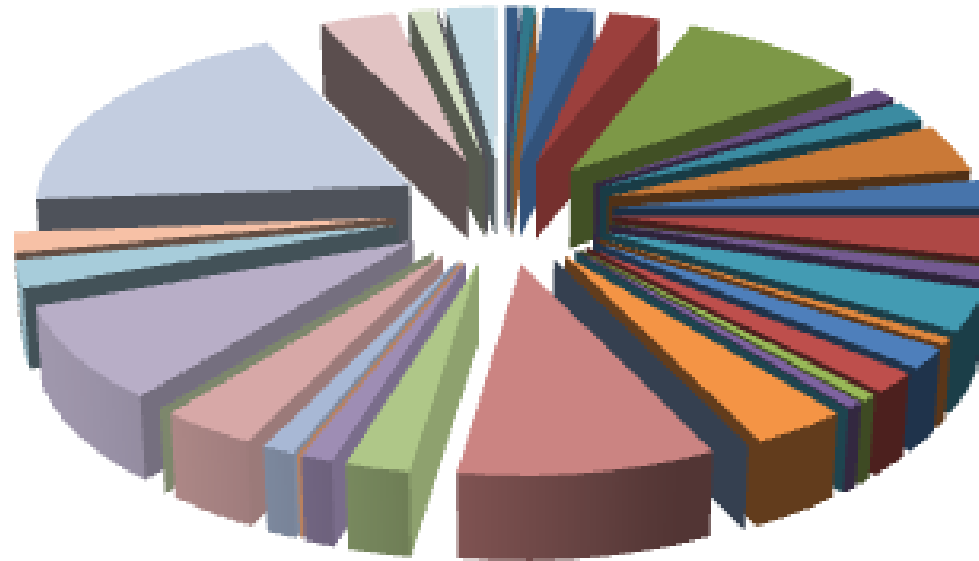
Capitalisation boursière (médiane en M€) des sociétés introduites sur Alternext



# Introduction sur Alternext en 2010

	<i>Date d'IPO</i>	<i>Société</i>	<i>Secteur</i>	<i>Méthode d'intro</i>	<i>Montant levé (M€)</i>
1	27-janv-10	<b>VIDEOFUTUR</b>	Specialized Consumer Services	Transfert Euronext	0
2	2-févr-10	<b>EURASIA GROUPE</b>	Real Estate Holding & Development	Cotation directe	12,8
3	3-févr-10	<b>MAKHEIA GROUP</b>	Media Agencies	Transfert Euronext	0
4	1-mars-10	<b>AGROGENERATION</b>	Farming & Fishing	Cotation directe	15
5	8-mars-10	<b>BIONERSIS</b>	Alternative Electricity	Transfert ML	2,9
6	17-mars-10	<b>MERCI PLUS GROUP</b>	Specialized Consumer Services	Offre Publique	5
7	19-mars-10	<b>CEREP</b>	Pharmaceuticals	Transfert Euronext	0
8	31-mars-10	<b>AGFEED</b>	Farming & Fishing	Cotation directe	0
9	15-avr-10	<b>NEOVACS</b>	Biotechnology	Offre Publique	10
10	21-avr-10	<b>DEINOVE</b>	Alternative Fuels	Offre Publique	12
11	4-mai-10	<b>KEYYO</b>	Telecommunications filaires	Transfert Euronext	1,7
12	12-mai-10	<b>ALES GROUPE</b>	Personal Products	Transfert Euronext	0
13	20-mai-10	<b>CUSTOM SOLUTIONS</b>	Media Agencies	Offre Publique	7,2
14	28-mai-10	<b>OTOR</b>	Containers & Packaging	Transfert Euronext	0
15	28-mai-10	<b>IC TELECOM</b>	Fixed Line Telecommunincations	Transfert ML	0
16	8-juin-10	<b>SICAL</b>	Containers & Packaging	Transfert Euronext	0
17	10-juin-10	<b>SOLUTION 30</b>	Computer Services	Transfert ML	0
18	15-juin-10	<b>LET's GOWEX</b>	Fixed Line Telecommunincations	Cotation directe	6
19	16-juin-10	<b>GAUSSIN</b>	Commercial Vehicles & Trucks	Transfert ML	2,9
20	18-juin-10	<b>INTEGRAGEN</b>	Biotechnology	Cotation directe	6,7
21	24-juin-10	<b>POUJOLAT</b>	Containers & Packaging	Transfert Euronext	0
22	25-juin-10	<b>WEKA ENTERTAINMENT</b>	Specialized Consumer Services	Cotation directe	2,5
23	7-juil-10	<b>CARMAT</b>	Medical Equipment	Offre Publique	15,5
24	12-juil-10	<b>WEDIA</b>	Software	Cotation directe	2,6
25	27-juil-10	<b>ID SUD</b>	Investment Services	Transfert Euronext	0
26	4-août-10	<b>ACROPOLIS TELECOM</b>	Fixed Line Telecommunincations	Transfert ML	0
27	10-août-10	<b>ACCESS INDUSTRIES</b>	Business Support Services	Transfert Euronext	0
28	23-août-10	<b>ESKER</b>	Logiciels	Transfert Euronext	0
29	10-juin-10	<b>POLYGONE INTL SA</b>	Media Agencies	Cotation directe	4,2
30	14-sept-10	<b>HOTEL REGINA PARIS</b>	Hotels	Transfert Euronext	0
31	17-sept-10	<b>PROWEBCE</b>	Computer Services	Transfert ML	0
32	24-sept-10	<b>ADA</b>	Travel & Tourism	Transfert Euronext	0
33	30-sept-10	<b>STS GROUP</b>	Logiciels	Transfert ML	2,5
34	29-nov-10	<b>TR SERVICES</b>	Computer Services	Transfert Euronext	0
35	3-déc-10	<b>PISCINES DESJOYAUX</b>	Recreational Products	Transfert Euronext	0
36	6-déc-10	<b>SIRAGA</b>	Industrial Machinery	Transfert Euronext	0
37	7-déc-10	<b>TXCOM</b>	Electronic Equipment	Transfert ML	1
				<b>Total</b>	<b>110,5</b>

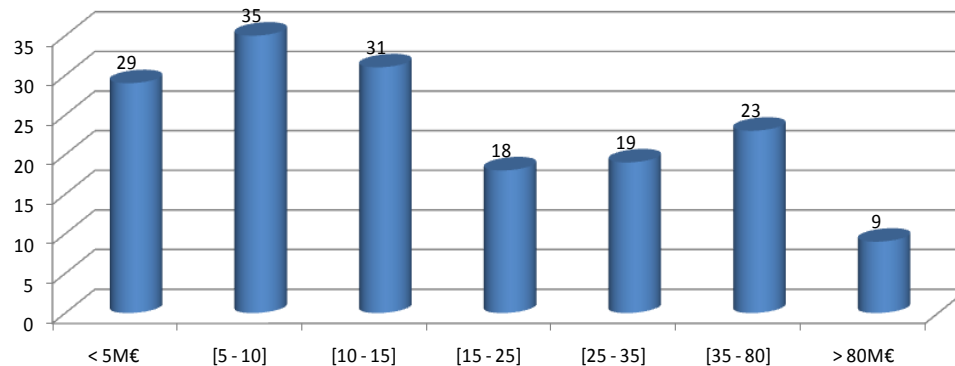
# Sociétés cotées sur Alternext par secteur d'activité



- |                                     |                                   |  |                                       |
|-------------------------------------|-----------------------------------|--|---------------------------------------|
| ■ Aerospace & Defense               | ■ Alternative Energy              | ■ Automobiles & Parts                    | ■ Banks                               |
| ■ Beverages                         | ■ Chemicals                       | ■ Construction & Materials               | ■ Electricity                         |
| ■ Electronic & Electrical Equipment | ■ Equity Investment Instruments   | ■ Financial Services                     | ■ Fixed Line Telecommunications       |
| ■ Food & Drug Retailers             | ■ Food Producers                  | ■ Forestry & Paper                       | ■ Gas, Water & Multiutilities         |
| ■ General Industrials               | ■ General Retailers               | ■ Health Care Equipment & Services       | ■ Household Goods & Home Construction |
| ■ Industrial Engineering            | ■ Industrial Metals & Mining      | ■ Industrial Transportation              | ■ Leisure Goods                       |
| ■ Life Insurance                    | ■ Media                           | ■ Mining                                 | ■ Mobile Telecommunications           |
| ■ Nonequity Investment Instruments  | ■ Nonlife Insurance               | ■ Oil Equipment, Services & Distribution | ■ Personal Goods                      |
| ■ Pétrole et Gaz                    | ■ Pharmaceuticals & Biotechnology | ■ Real Estate Investment & Services      | ■ Real Estate Investment Trusts       |
| ■ Software & Computer Services      | ■ Support Services                | ■ Technology Hardware & Equipment        | ■ Tobacco                             |
| ■ Travel & Leisure                  |                                   |  |                                       |

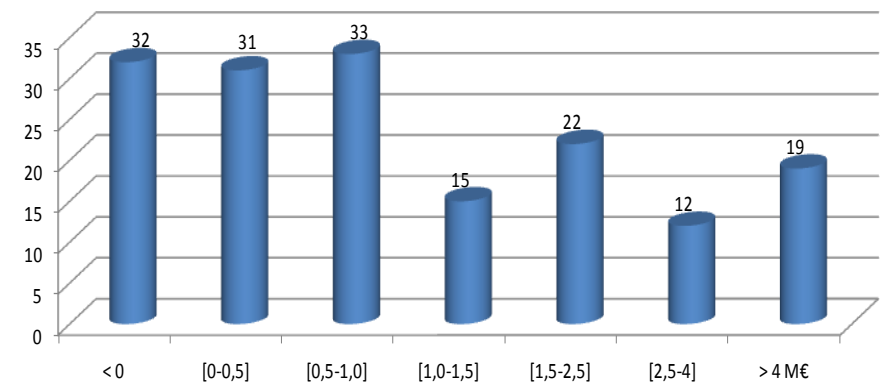
\* Situation au 31/12/2010

## Répartition par Chiffre d'Affaires (avant Introduction)



- ✓ CA médian = 12.6 M€
- ✓ CA moyen = 24.6 M€
- ✓ CA le plus élevé = 315 M€ (Otor)
- ✓ CA le plus faible = 0,1 M€ (Oni Biopharma)

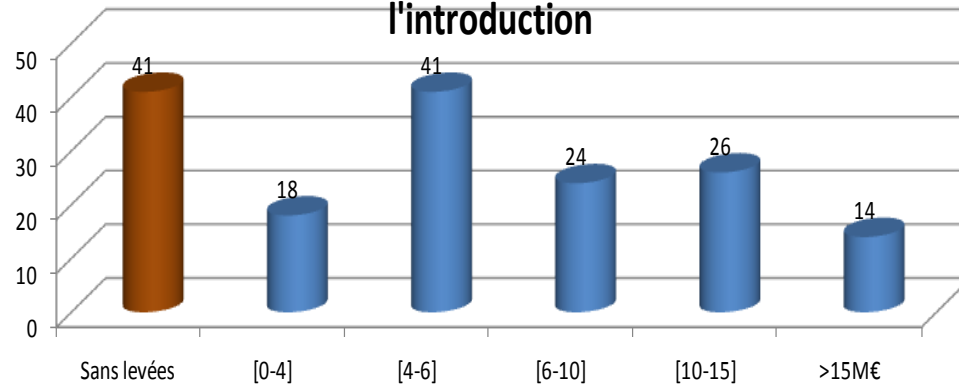
## Répartition par Résultat Net avant IPO



- ✓ RN médian = 0,75 M€
- ✓ RN moyen = 0,95 M€
- ✓ RN le plus élevé = 15 M€ (Agfeed)
- ✓ RN le plus faible = -11 M€ (Exonhit Therapeutics)

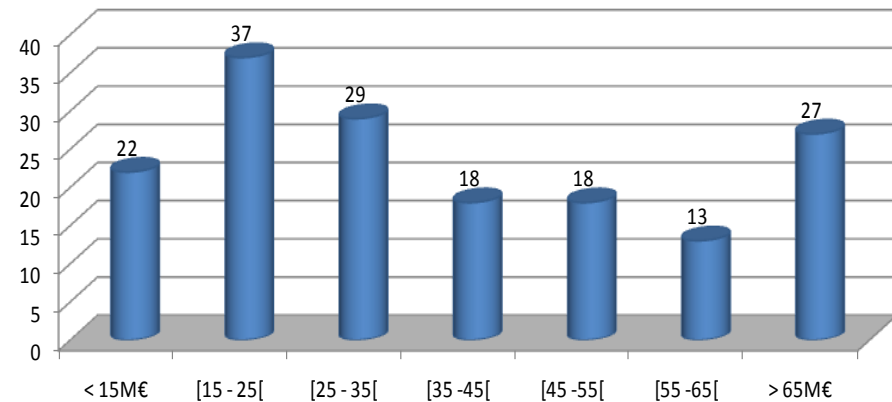
\* Situation au 31/12/2009

## Répartition par le montant des fonds levés lors de l'introduction



- ✓ Montant médian = 6,2M€
- ✓ Montant moyen = 8,8 M€
- ✓ Montant le plus élevé = 34 M€ (Vergnet)
- ✓ Montant le plus faible = 1 M€ (TxCom)

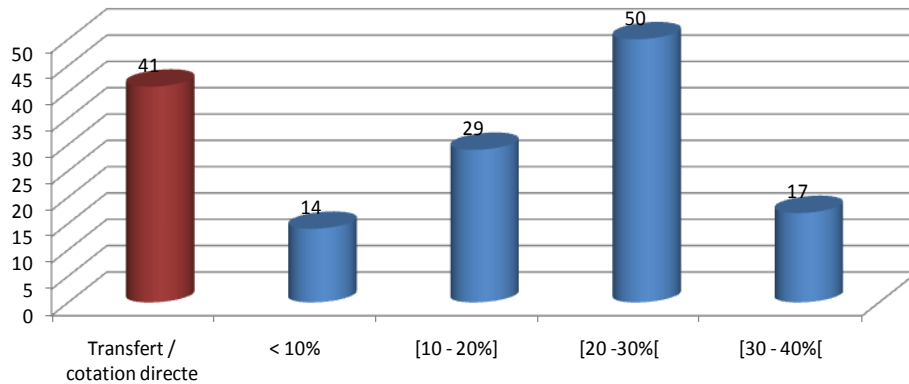
## Répartition par Capitalisation boursière à l'introduction



- ✓ Capi médiane = 32,6 M€
- ✓ Capi moyenne = 42,5 M€
- ✓ Capi la plus élevée = 232,8 M€ (Easydentic)
- ✓ Capi la plus faible = 4,0 M€ (Reims Aviation)

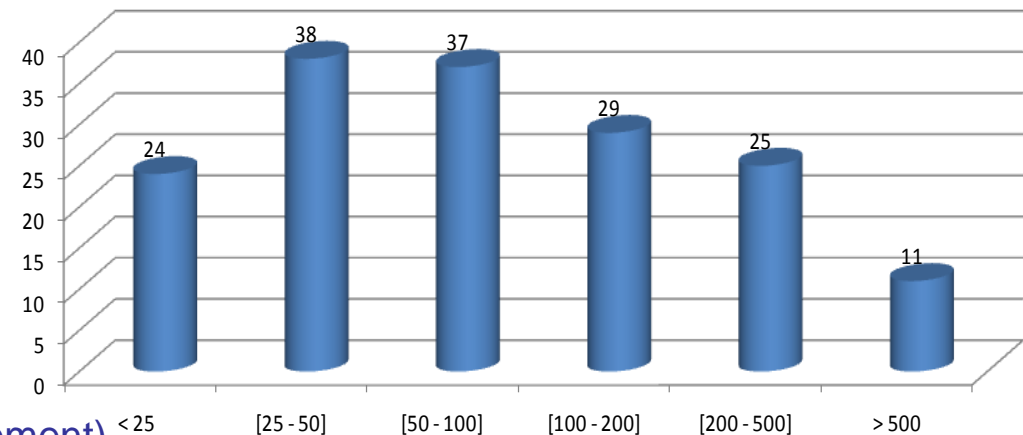
\* Situation au 31/12/2009

## Répartition par Flottant



- ✓ Flottant médian = 24,1 %
- ✓ Flottant moyen = 24,8 %
- ✓ Le plus important = 96,0% (Turenne Investissement)
- ✓ Le plus faible = 2,4% (STS Group)

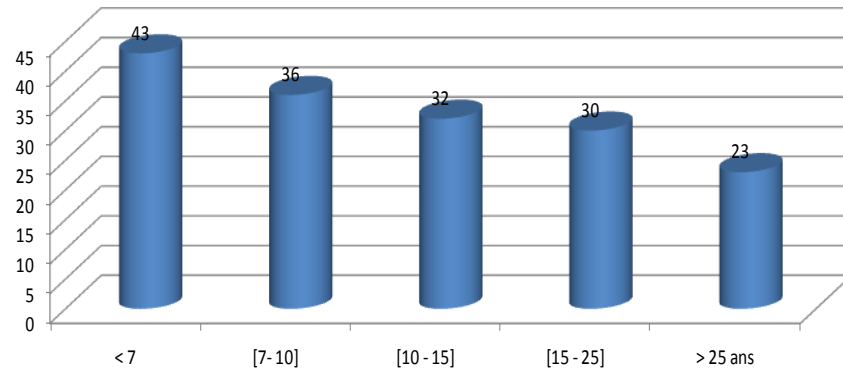
## Répartition par effectifs



- ✓ Effectif médian = 70 salariés
- ✓ Effectif moyen = 164 salariés
- ✓ Effectif le plus élevé = 1900 salariés (Agfeed)
- ✓ Effectif le plus faible = 0 salariés (Turenne Investissement)

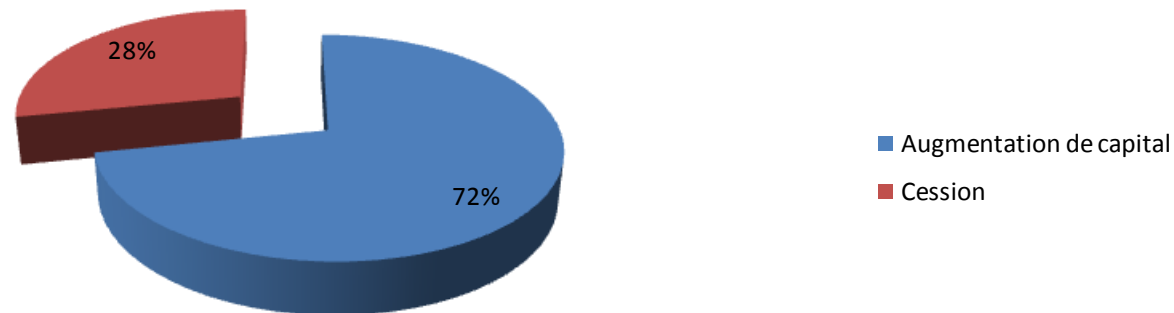
\* Situation au 31/12/2009

## Répartition par âge des sociétés cotées



- ✓ Age médian = 10 ans
- ✓ Age moyen = 14 ans
- ✓ La plus ancienne = 91 ans (TR Services)
- ✓ La plus jeune = 1 an (CNPV)

## Provenance des titres mis à la disposition du public lors de l'introduction



# Allegra finance

**Yannick PETIT**

213 Bld Saint Germain

75007 Paris

Tel: 01 42 22 10 10

Mob: 06 07 23 99 01

[y.petit@allegrafinance.com](mailto:y.petit@allegrafinance.com)